



Evropská unie
Evropský sociální fond
Operační program Zaměstnanost

System hlášení nežádoucích událostí



Odborné setkání zástupců Poskytovatelů zdravotních služeb (PZS) k tématu

„System hlášení nežádoucích událostí (SHNU)“ - Blok 2

(10:50-12:00)

16. 10. 2023

Hotel DON GIOVANNI, Vinohradská 157a, 130 20 Praha



Ústav zdravotnických informací a statistiky České republiky
Institut biostatistiky a analýz Lékařské fakulty Masarykovy univerzity
společné pracoviště

MUNI
MED Institut
biostatistiky
a analýz

Obsah

- Interaktivní vizualizace
- Metodika validace výkazu a nejčastější chyby
- Případy z praxe
- Diskuze
- Ukončení setkání

Odborné setkání zástupců Poskytovatelů zdravotních služeb (PZS) k tématu
„Systém hlášení nežádoucích událostí“

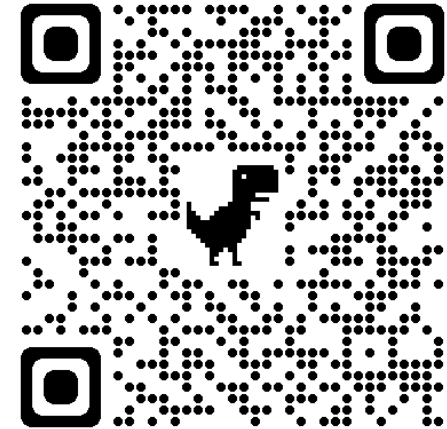
INTERAKTIVNÍ VIZUALIZACE DAT

Interaktivní vizualizace dat

- Nejdůležitější funkce systému z hlediska prezentace a využití dat.
- Poskytují přehledně zpracované výsledky analýzy dat a možnost jejich zkoumání.
- Cíl - pomoc při zlepšování zdravotní péče a podpora zdravotnickým profesionálům při poskytování bezpečné péče na základě účelné výměny zkušeností a expertních znalostí.
- Umožňuje konkrétnímu PZS srovnání s ostatními PZS – **BENCHMARKING** (POZOR – ne vytváření žebříčků úspěchu/neúspěchu).

Interaktivní vizualizace - přístup

- Přihlášení na webovém portále SHNU: <https://shnu.uzis.cz/login>
- Oprávněná osoba za dané PZS.



The screenshot shows the login interface of the 'NÁRODNÍ PORTÁL Systém hlášení nežádoucích událostí'. At the top, there are logos for the European Union, ÚZIS (Ústav zdravotnických informací a statistiky ČR), and MUNI MED (Institut biostatistiky a analýz). The main header features the portal's name and a navigation menu with items: Úvod, Metodické materiály, Analýzy pro veřejnost, Analýzy pro PZS, and Přihlásit se. A search bar is also present. The login form includes fields for 'E-mail:' and 'Heslo:', followed by a 'Přihlásit se' button. Below the form, there is a list of authors and a citation: 'Národní portál Systém hlášení nežádoucích událostí [online]. Praha: Ústav zdravotnických informací ČR, 2016 [cit. 2023-10-11]. Dostupné z: https://shnu.uzis.cz.' The footer contains logos for the European Union, ÚZIS, and MUNI MED, along with the text '2023 | Prohlášení o používání cookies | Nastavení cookies'.

Zapomenuté heslo - metodická podpora

Interaktivní vizualizace - možnosti zobrazení




Evropská unie
Evropský sociální fond
Operační program Zaměstnanost

Ústav zdravotnických informací a statistiky ČR
Institut biostatistiky a analýz LF MU
společné pracoviště



Institut biostatistiky a analýz




NÁRODNÍ PORTÁL
System hlášení nežádoucích událostí

Úvod Metodické materiály **Analýzy pro veřejnost** Analýzy pro PZS Odhlásit se

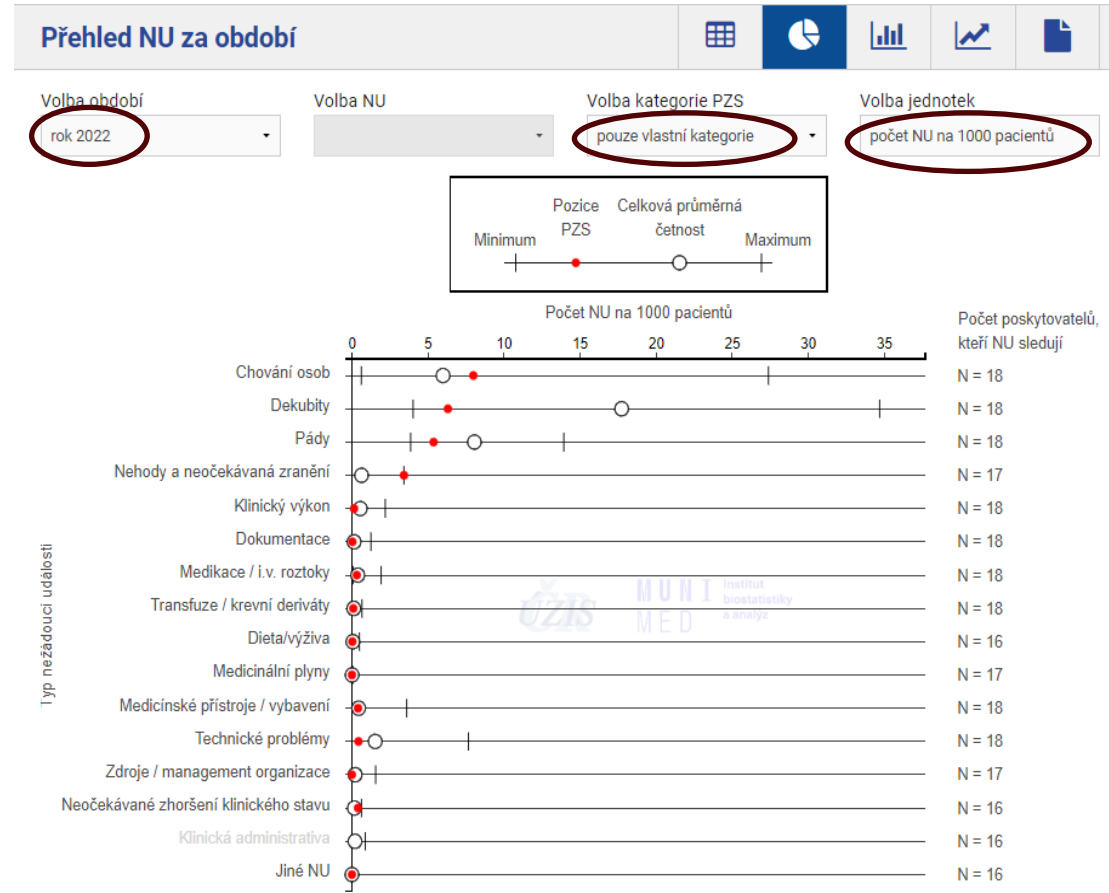
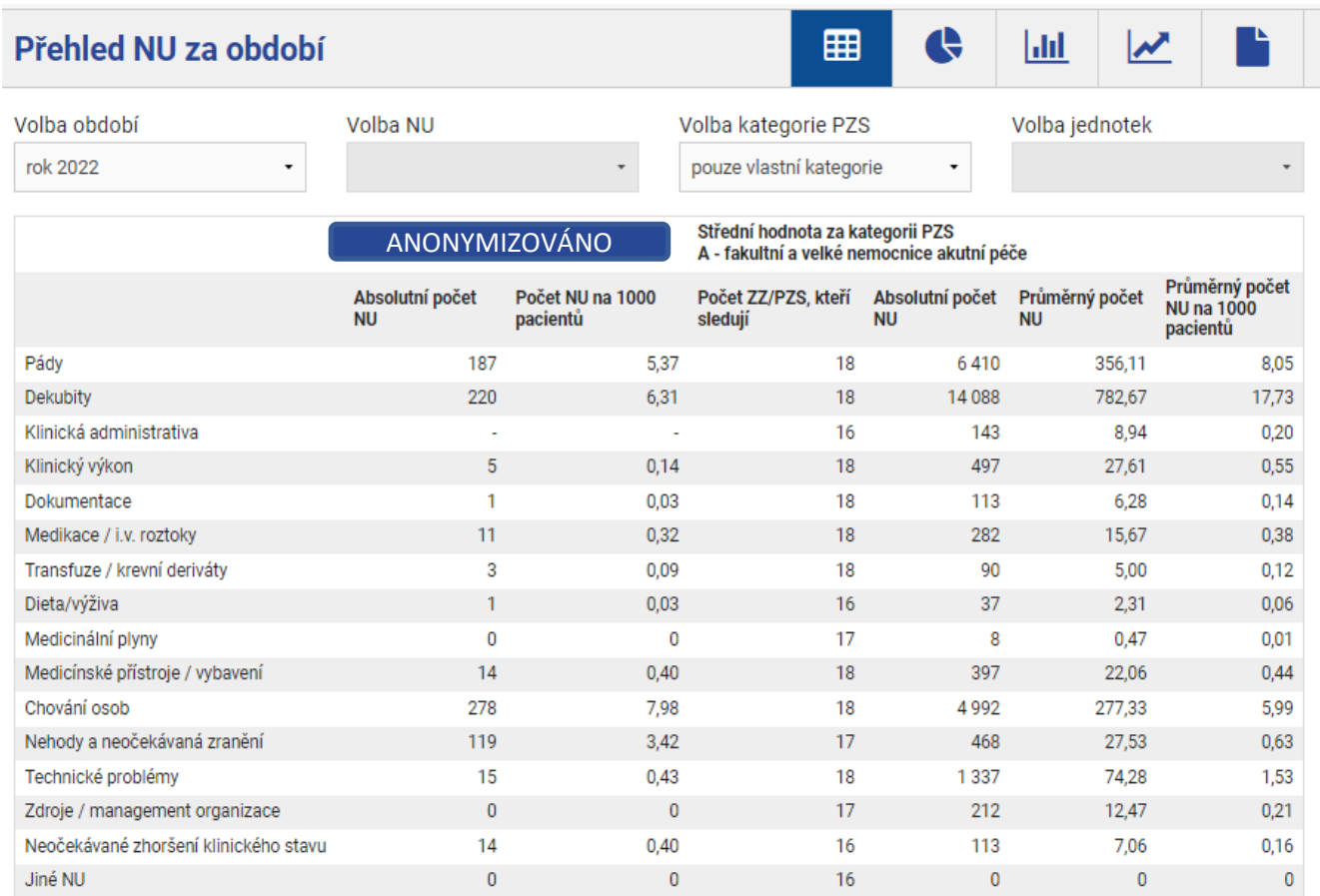
Přihlášený uživatel: dana.dolanova@uzis.cz | Odhlásit se

Analýzy pro PZS

-  **Přehled NU za období (tabulka)** >
-  **Přehled NU za období (graf)** >
-  **Pozice PZS podle počtu/četnosti NU** >
-  **Trendy NU v čase** >
-  **Souhrnný report** >

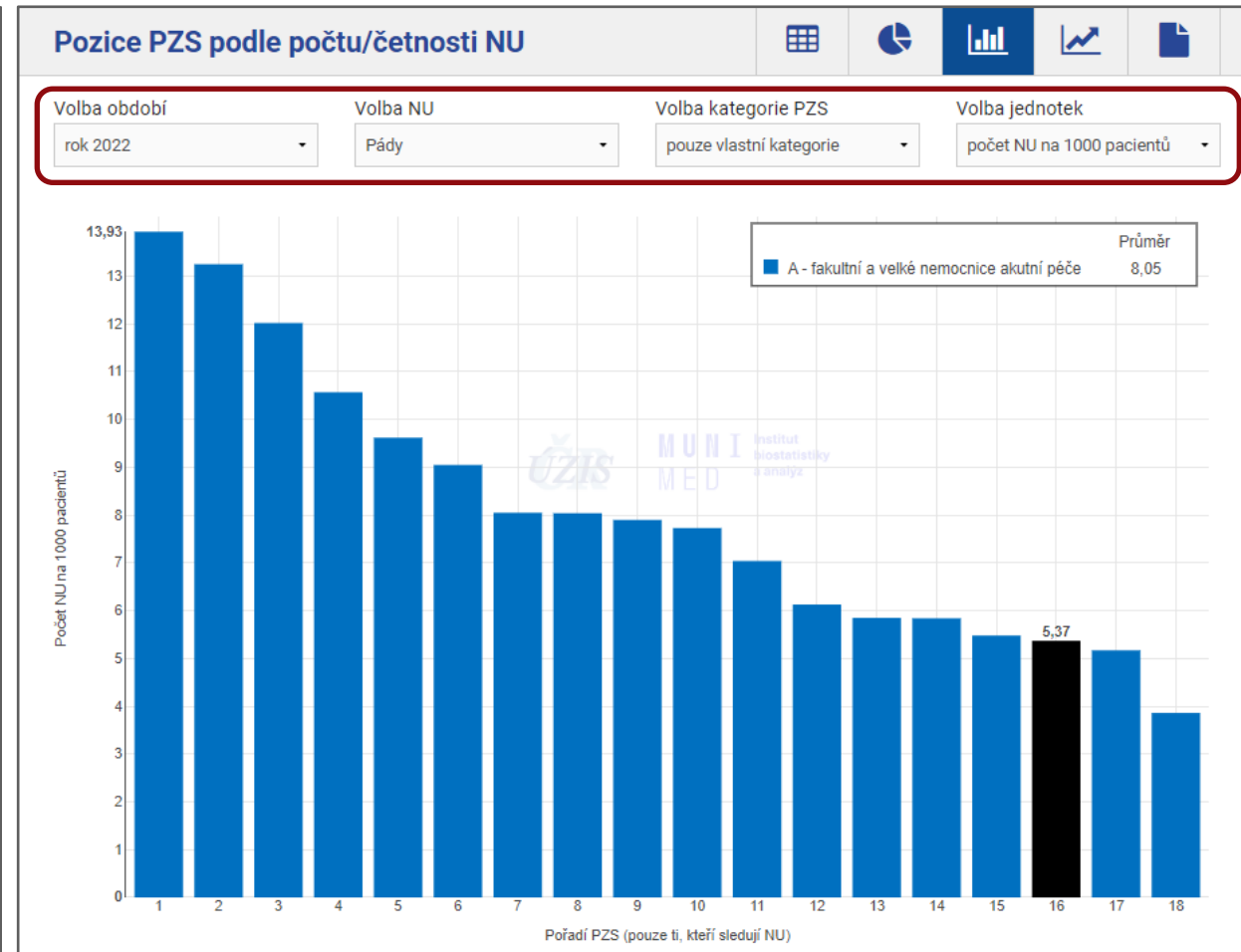
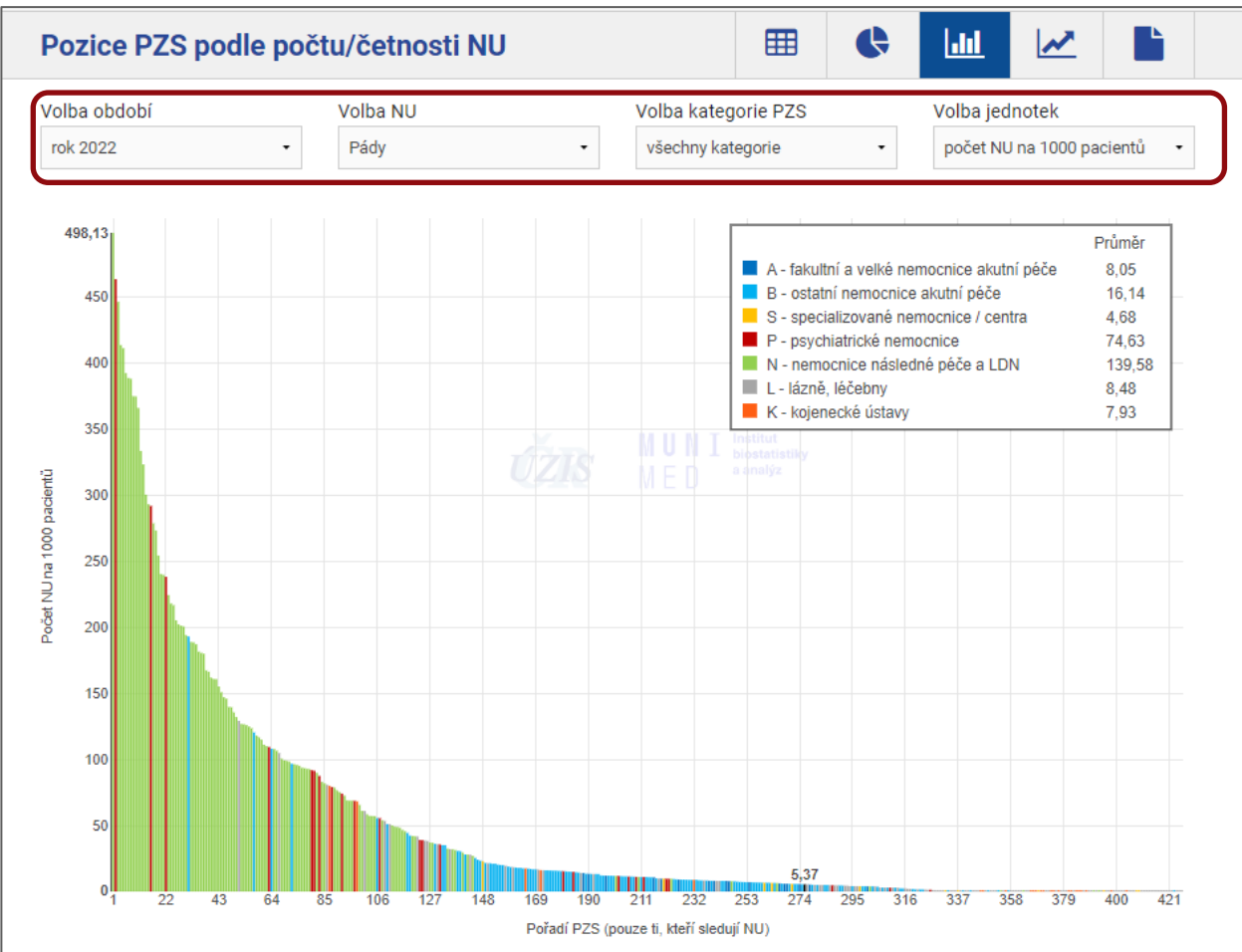
Interaktivní vizualizace - Přehled NU za období – tabulka/graf

- Volba období (rok), kategorie PZS (všechny/vlastní) a u grafu volba jednotek (počet NU na 1000 pac./absolutní počet NU)



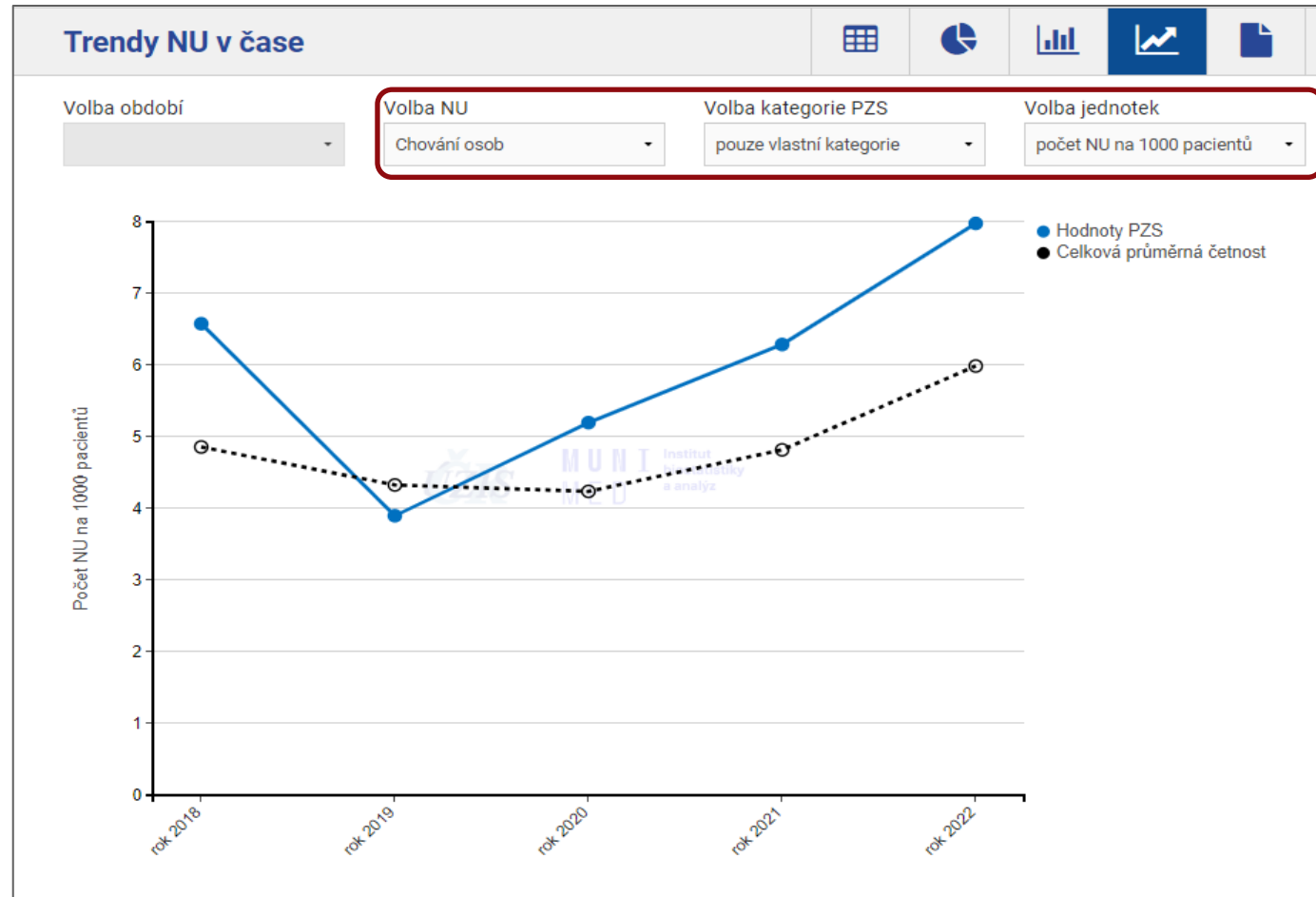
Interaktivní vizualizace – Pozice PZS podle počtu/četnosti NU

- Volba období (rok), typu NU (dekubity, pády atd.), kategorie PZS (všechny/vlastní) a jednotek (počet NU na 1000 pac./absolutní počet NU)



Interaktivní vizualizace – Trendy NU v čase

- Volba typu NU (dekubity, pády atd.), kategorie PZS (všechny/vlastní) a jednotek (počet NU na 1000 pac./absolutní počet NU)



Interaktivní vizualizace – Souhrnný report – formát PDF

- Možnost vygenerování reportu za rok 2022 (všechny/vlastní)
- Možnost generování jednotlivých reportů i Počet NU na 1000 pacientů
 - Pozice PZS podle počtu/četnosti NU vlastní nebo všechny kategorie PZS
 - Graf srovnání výskytu (hlášení) NU v rámci PZS
- Součástí všech reportů vždy úvodní stránka s hodnotami

Souhrnný report

Volba obsahu reportu

rok 2022

- Úvod, metodika
- Přehled NU za období - Tabulkový přehled hodnot
- Přehled NU za období - Graf srovnání výskytu (hlášení) NU (Absolutní počet NU, Počet NU na 1000 pacientů)

Přehledy NU za všechny kategorie PZS

- Pozice PZS podle počtu/četnosti NU: Graf srovnání výskytu (hlášení) NU, všechny kategorie PZS (Absolutní počet NU, Počet NU na 1000 pacientů)
 - Vybrat vše
 - Pády
 - Dekubity
 - Klinická administrativa
 - Klinický výkon
 - Dokumentace
 - Medikace / i.v. roztoky
 - Transfuze / krevní deriváty
 - Dieta/výživa
 - Medicinální plyny
 - Medicínské přístroje / vybavení
 - Chování osob
 - Nehody a neočekávaná zranění
 - Technické problémy
 - Zdroje / management organizace
 - Neočekávané zhoršení klinického stavu
 - Jiné NU
- Pozice PZS podle počtu/četnosti NU: Graf srovnání výskytu (hlášení) NU, kategorie PZS A – fakultní a velké nemocnice akutní péče (Absolutní počet NU, Počet NU na 1000 pacientů)
 - Vybrat vše
 - Pády
 - Dekubity
 - Klinická administrativa
 - Klinický výkon
 - Dokumentace
 - Medikace / i.v. roztoky
 - Transfuze / krevní deriváty
 - Dieta/výživa
 - Medicinální plyny
 - Medicínské přístroje / vybavení
 - Chování osob
 - Nehody a neočekávaná zranění
 - Technické problémy
 - Zdroje / management organizace
 - Neočekávané zhoršení klinického stavu
 - Jiné NU
- Graf srovnání výskytu (hlášení) NU v čase, všechny kategorie PZS (Absolutní počet NU, Počet NU na 1000 pacientů)
 - Vybrat vše
 - Pády
 - Dekubity
 - Klinická administrativa
 - Klinický výkon
 - Dokumentace
 - Medikace / i.v. roztoky
 - Transfuze / krevní deriváty
 - Dieta/výživa
 - Medicinální plyny
 - Medicínské přístroje / vybavení
 - Chování osob
 - Nehody a neočekávaná zranění
 - Technické problémy
 - Zdroje / management organizace
 - Neočekávané zhoršení klinického stavu
 - Jiné NU
- Graf srovnání výskytu (hlášení) NU v čase, kategorie PZS A – fakultní a velké nemocnice akutní péče (Absolutní počet NU, Počet NU na 1000 pacientů)
 - Vybrat vše
 - Pády
 - Dekubity
 - Klinická administrativa
 - Klinický výkon
 - Dokumentace
 - Medikace / i.v. roztoky
 - Transfuze / krevní deriváty
 - Dieta/výživa
 - Medicinální plyny
 - Medicínské přístroje / vybavení
 - Chování osob
 - Nehody a neočekávaná zranění
 - Technické problémy
 - Zdroje / management organizace
 - Neočekávané zhoršení klinického stavu
 - Jiné NU

Stáhnout report (PDF)*

PZS

počet

í) NU za

kategorie

řehled

Plán rozšíření interaktivních vizualizací dat SHNU

- Rozšíření analýzy dat pro veřejnost.
- Rozšíření interaktivních vizualizací pro oprávněné uživatele, tzv. Interní interaktivní vizualizace.

NU Pád - rozšíření vizuálního zpracování dat



Dle rizika pádu



Dle specializací



Dle poskytované péče – akutní vs. následná



Počet NLZP na lůžko



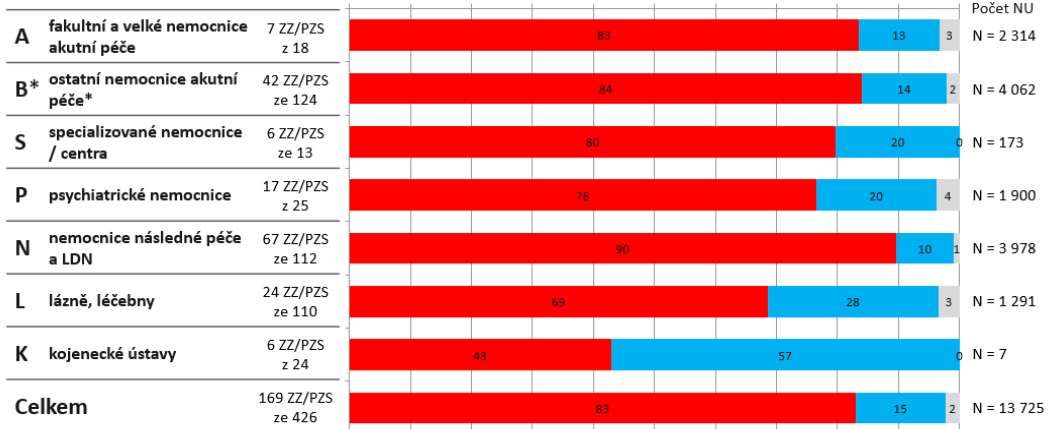
Rozšíření interaktivních vizualizací o analýzu rizika pádu

Možnost zobrazení výskytu NU Pád dle rizika pádu v jednotlivých kategoriích PZS.

Pády u pacientů: ■ v riziku pádu ■ bez rizika pádu ■ riziko neznámé

Zastoupení pádů dle rizika (%)

Rok 2022



* pod kategorií B jsou sloučeny původní kategorie nemocnic B, C a D z důvodu nízkého počtu poskytovatelů v kategoriích C a D

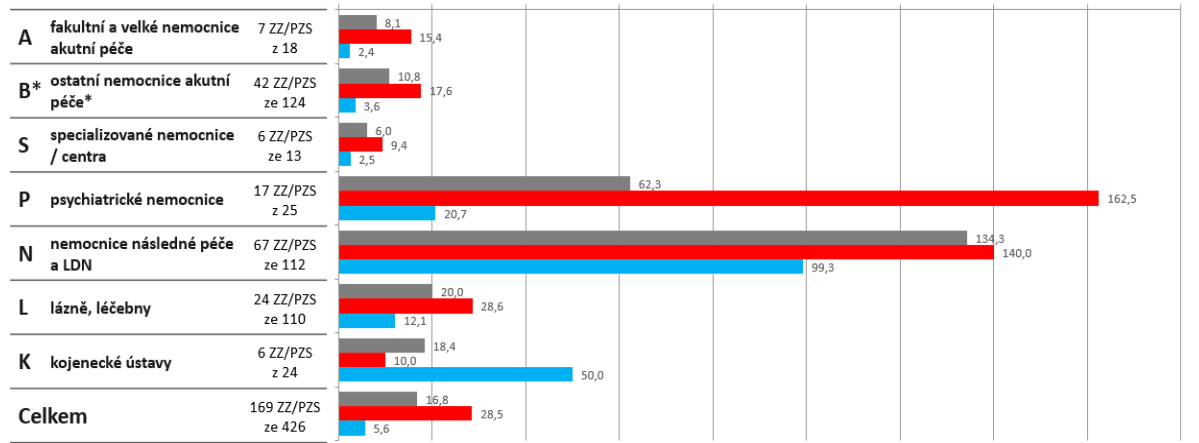
Sledování pacientů dle rizika (denominátory)

Pacienti celkem	z toho v riziku
N = 287 265	43,6 %
N = 375 284	51,5 %
N = 28 605	51,4 %
N = 30 507	29,3 %
N = 29 630	85,9 %
N = 64 484	48,1 %
N = 381	79,0 %
N = 816 156	48,9 %

Pády u pacientů: ■ celkem ■ v riziku pádu ■ bez rizika pádu nebo riziko neznámé

Počet NU na 1000 pacientů

Rok 2022



* pod kategorií B jsou sloučeny původní kategorie nemocnic B, C a D z důvodu nízkého počtu poskytovatelů v kategoriích C a D

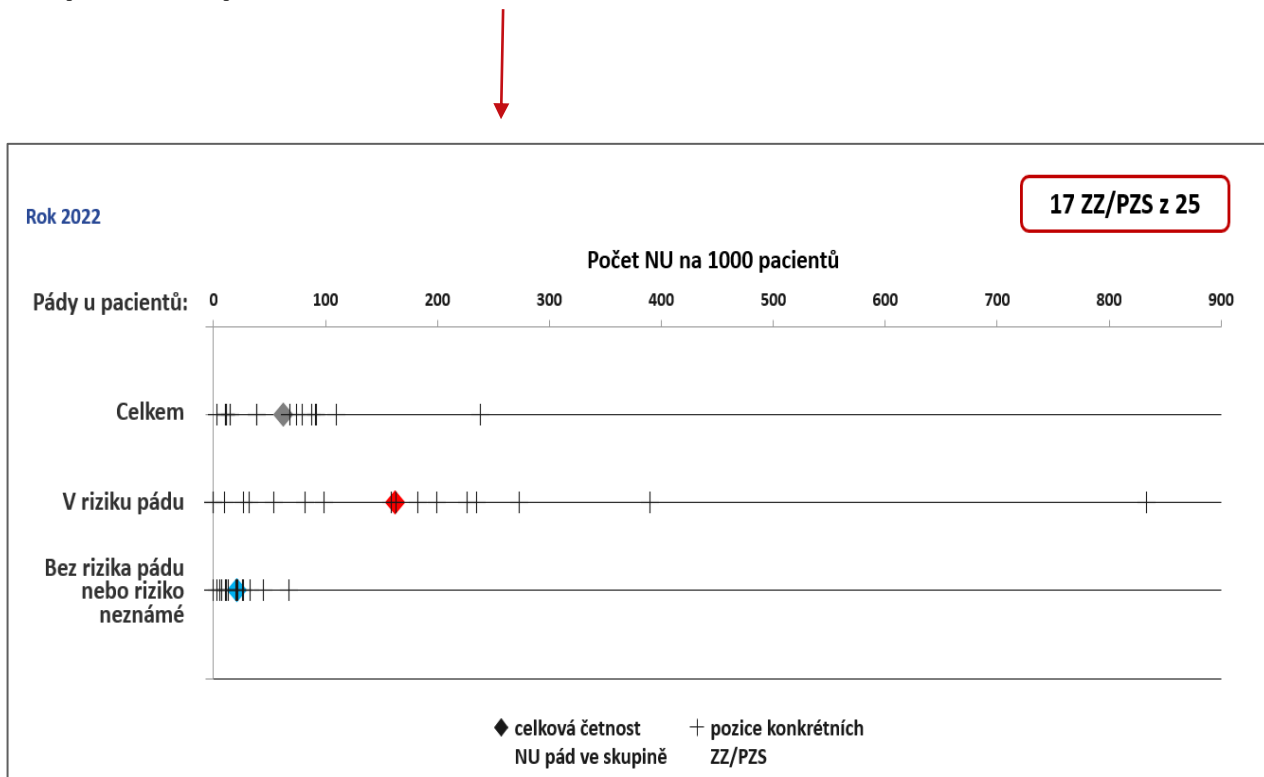


Evropská unie
Evropský sociální fond
Operační program Zaměstnanost

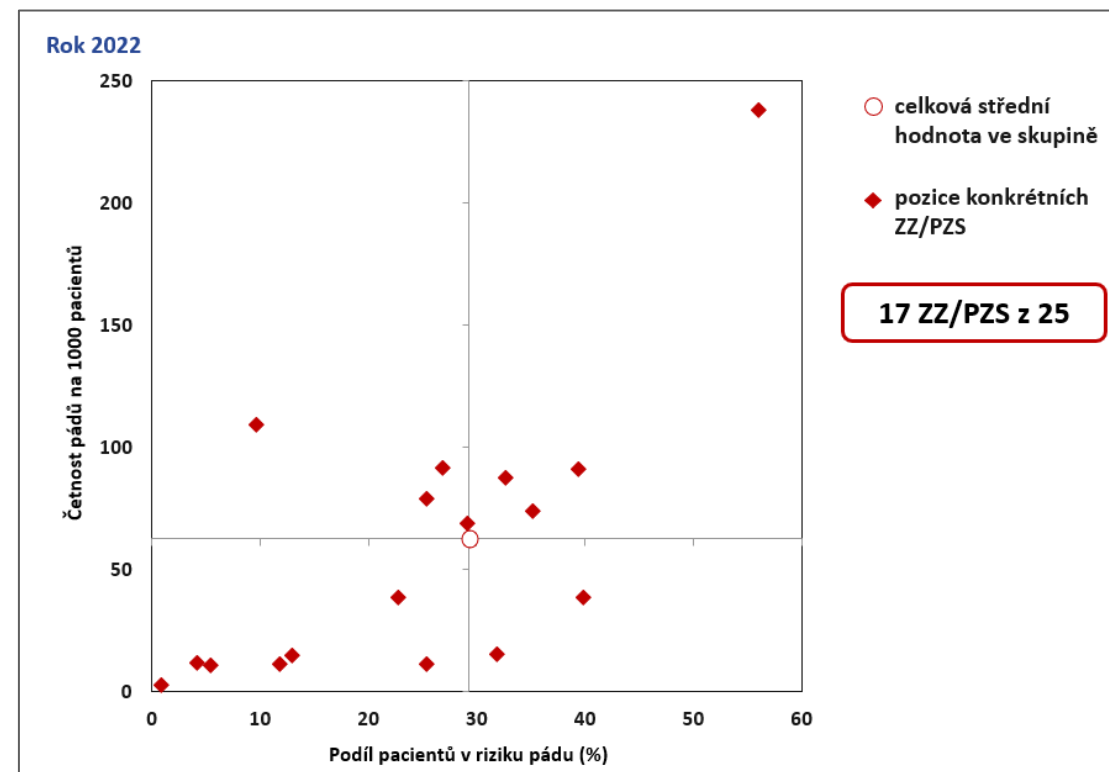


Rozšíření interaktivních vizualizací o analýzu rizika pádu + kategorie PZS

A) Možnost zobrazení výskytu NU Pád dle rizika pádu.
Možnost srovnání relativní četnosti hlášení NU Pád konkrétních ZZ/PZS mezi skupinami pacientů podle rizika pádu a s průměrnou četností za ZZ/PZS:

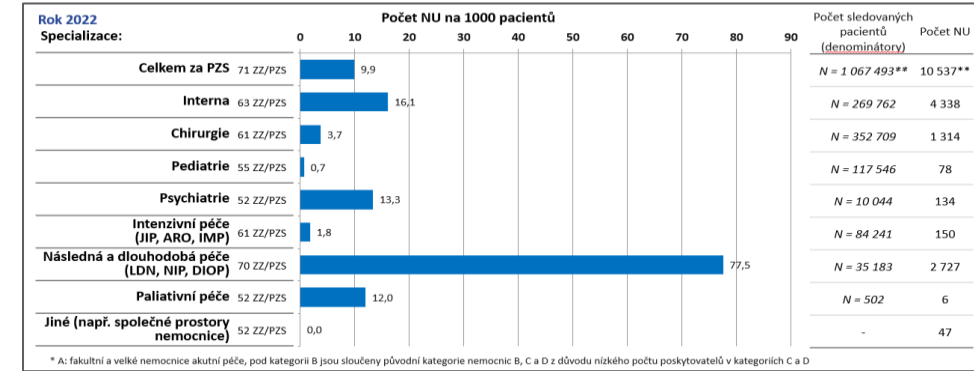


B) Možnost zobrazení výskytu NU Pád dle rizika pádu.
Možnost srovnání podílu pacientů v riziku pádu a četnosti NU pád mezi jednotlivými ZZ/PZS s celkovou střední hodnotou v dané kategorii ZZ/PZS:

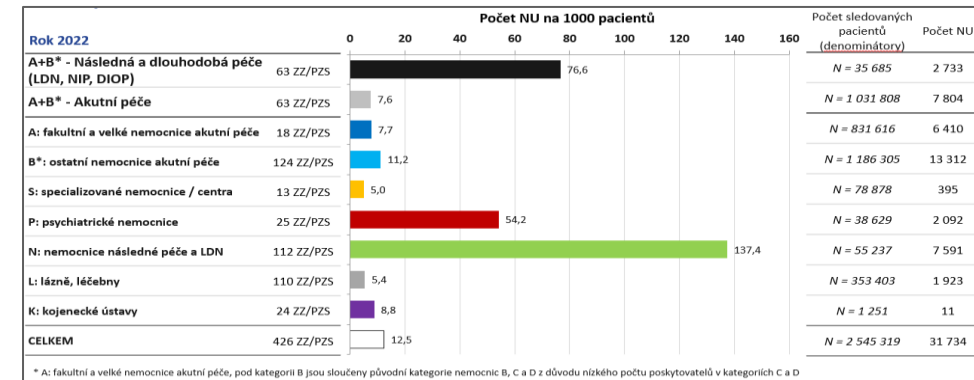


Rozšíření interaktivních vizualizací o analýzu NU Pád dle specializací

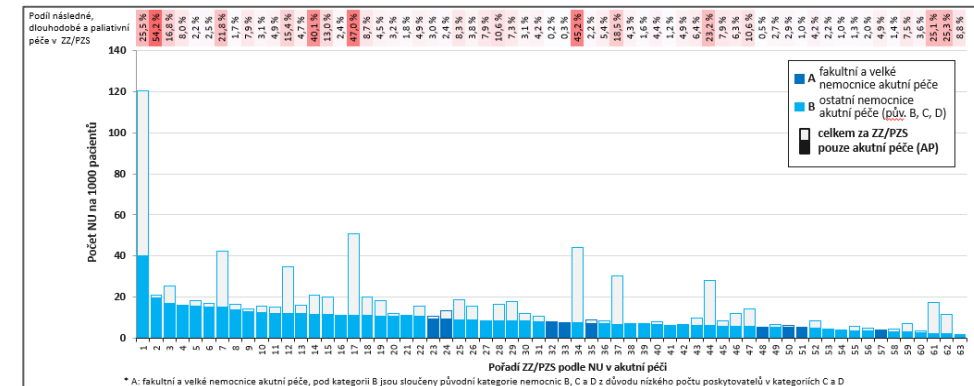
A) Možnost detailního sledování NU Pád dle specializací u kategorie nemocnic A+B umožňuje identifikovat četnost výskytu NU Pád v jednotlivých specializacích.



B) Možnost detailního sledování NU Pád dle specializací u všech kategorií se speciálním zaměřením na nemocnice A+B a "filtraci" následné péče u kategorie nemocnic A+B.



C) Možnost detailního sledování podílu následné, dlouhodobé a paliativní péče v ZZ/PZS při sledování NU Pád.



NU Dekubitus – rozšíření vizuálního zpracování dat

Dle vzniku "v" ZZ a "mimo" ZZ

Dle rizika vzniku

Dle specializací

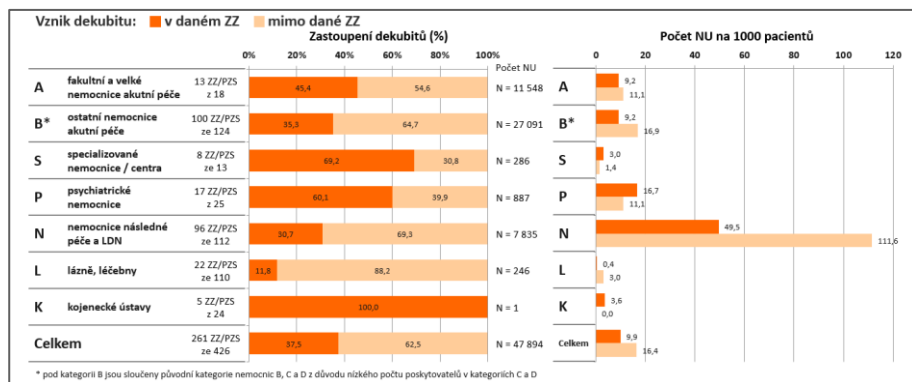
Dle počtu NLZP na lůžko, počtu pacientů na lůžko, počtu pacientů na NLZP

Dle věku – pacienti nad 65let

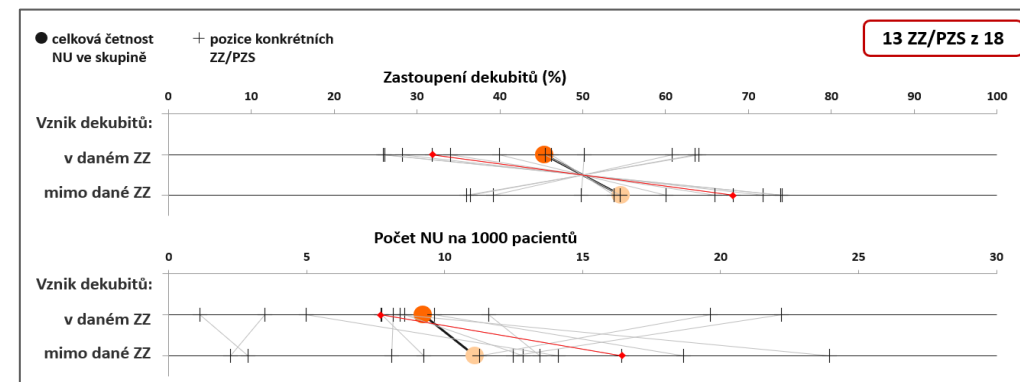
Dle poskytované péče – akutní vs. následná péče

Rozšíření interaktivních vizualizací o analýzu NU Dekubitů dle vzniku "v" a "mimo" ZZ

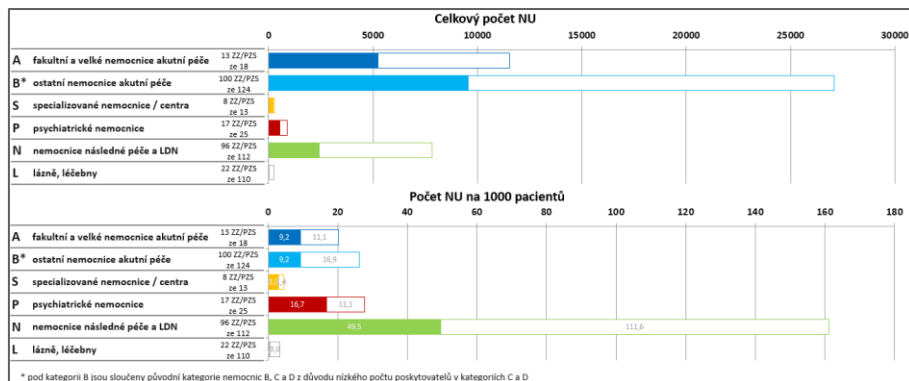
A) Možnost zobrazení dat dle zastoupení dekubitů podle toho, zda vznikly "v" daném zařízení nebo "mimo" dané zařízení:



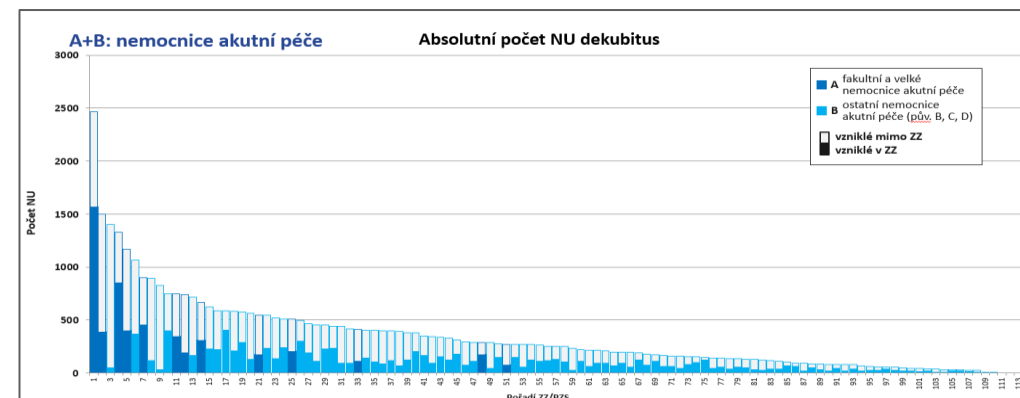
B) Možnost srovnání NU dekubitů podle vzniku "v" daném ZZ nebo "mimo" dané ZZ mezi jednotlivými ZZ/PZS a s celkovou střední hodnotou v dané kategorii ZZ/PZS:



C) Možnost zobrazení hlášení NU Dekubitů dle vzniku "v" a "mimo" ZZ dle kategorie PZS:

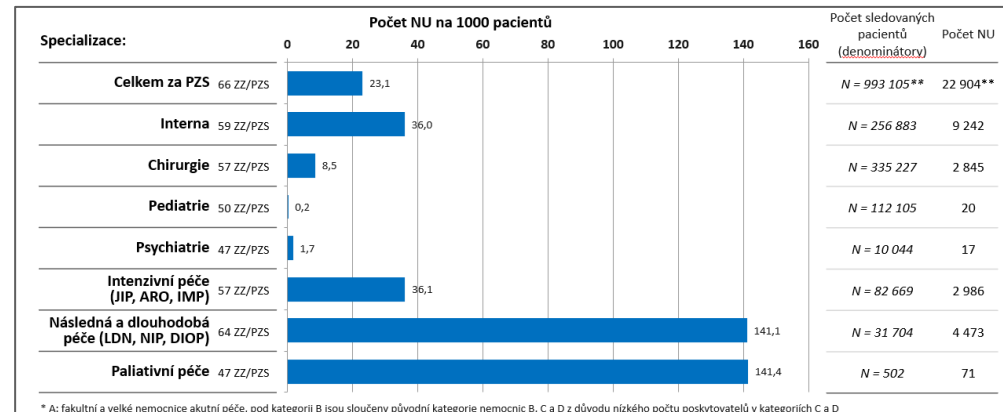


D) Možnost zobrazení celkového počtu poskytovatelů v dané kategorii PZS, kteří sledují NU dekubity podle vzniku v ZZ a mimo dané ZZ:

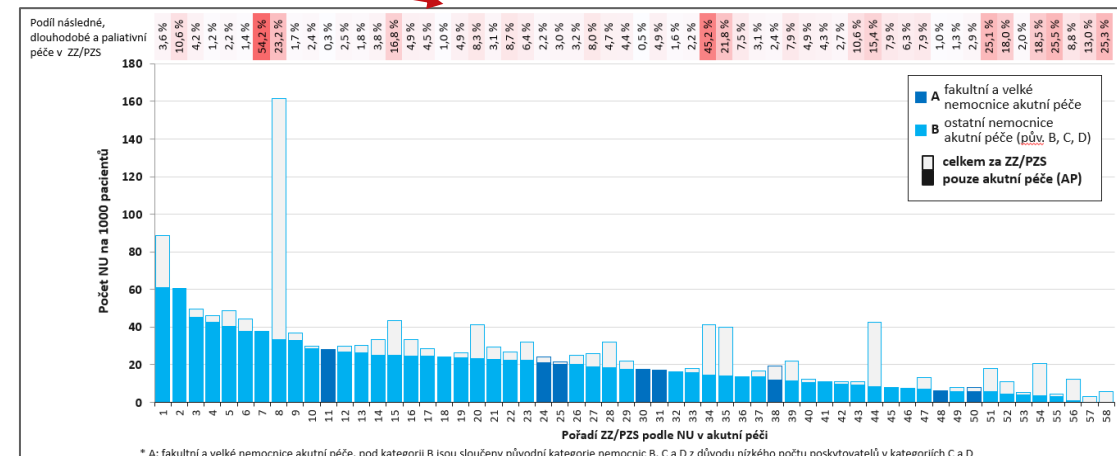
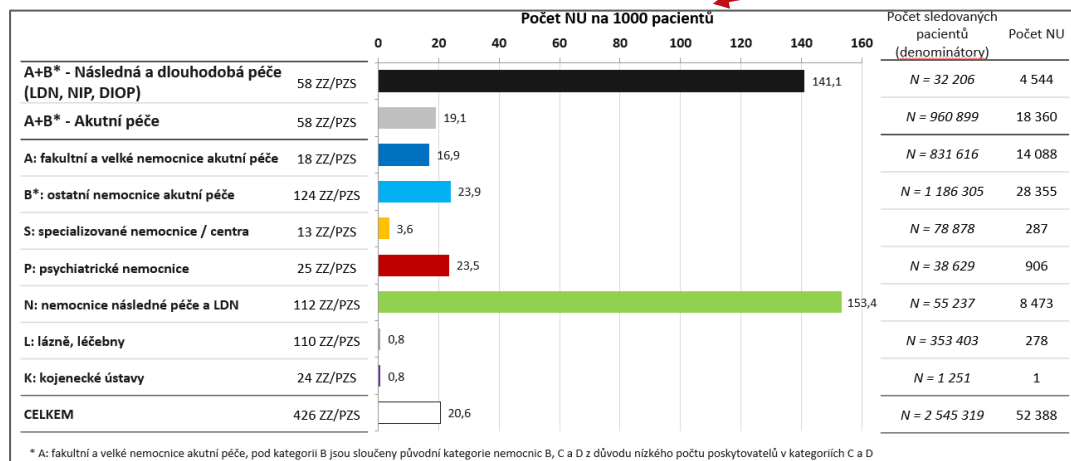


Rozšíření interaktivních vizualizací o analýzu NU Dekubitus - další parametry

A) Možnost zobrazení výskytu NU Dekubitus dle specializací

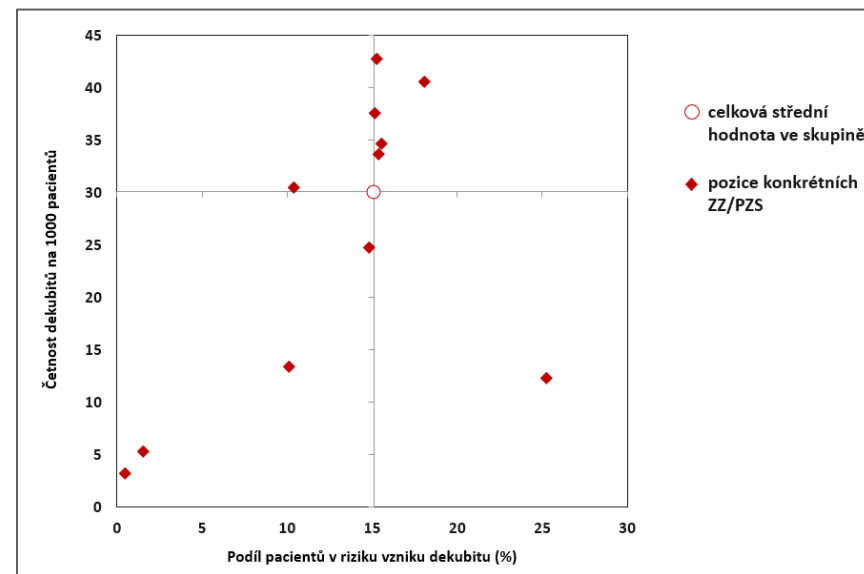


B) Možnost zobrazení dat s možností filtrování (oddělení) následné a dlouhodobé péče od akutní péče u nemocnic A+B

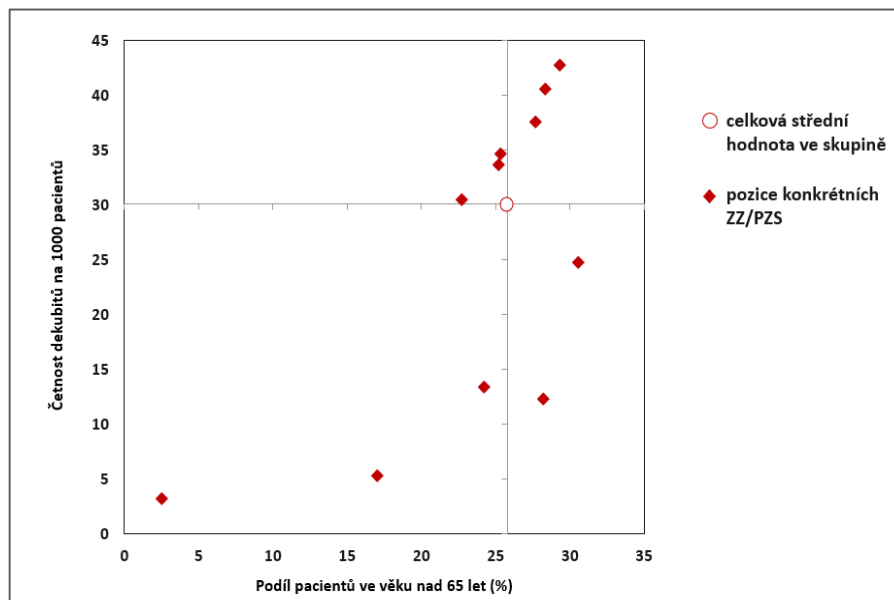


Rozšíření interaktivních vizualizací o analýzu NU Dekubitus - další parametry

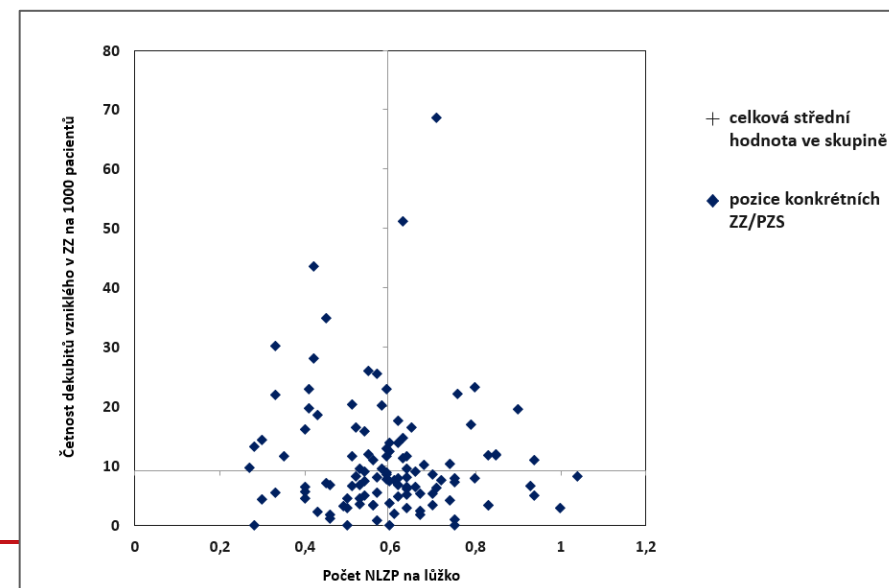
A) Možnost zobrazení výskytu NU Dekubitus dle rizika vzniku dekubitů:



B) Možnost zobrazení výskytu NU Dekubitus dle výskytu dekubitů u pacientů ve věku nad 65 let:



C) Možnost zobrazení výskytu NU Dekubitus dle počtu NLZP na lůžko, počtu pacientů na lůžko, počtu pacientů na NLZP:



Timeline zpřístupnění rozšířených interních vizualizací pro PZS

- Na možnosti zobrazování rozšířených interních vizualizací se intenzivně pracuje - probíhá přestavba celého Národního webového portálu SHNU
- Plán "zveřejnění" interních i externích interaktivních vizualizací je první pololetí roku 2024

Odborné setkání zástupců Poskytovatelů zdravotních služeb (PZS) k tématu
„Systém hlášení nežádoucích událostí“

METODIKA VALIDACE DAT A NEJČASTĚJŠÍ CHYBY PŘI ODEVZDÁVÁNÍ VÝKAZU

Metodika validace dat

- **Kontrolovány jsou všechny odevzdané výkazy v souladu s metodikou sběru dat.**
 - Dvojitá kontrola: 1. Metodik SHNU při schvalování výkazu
2. Analytik při první analýze dat
- **Počty NLZP na lůžko validovány s dalšími výkazy:**
 - E (MZ) 2-01 – O složkách platu, personálním a provozním vybavení poskytovatele zdravotních služeb
 - E (MZ) 3-01 – O složkách mezd, personálním a provozním vybavení PZS
 - E (MZ) 4-01 – Roční výkaz o zaměstnavatelích, evidenčním počtu zaměstnanců, smluvních pracovnících a odměňování

Chyby v souvislosti s evidencí NU na lokální úrovni

- **Záměna příčiny NU s jejím následkem**

- Příklad: Pacient aspiroval stravu, díky čemuž došlo k neočekávanému zhoršení klinického stavu.

- NU Dieta/výživa – primární vzniklá NU

- NU Neočekávané zhoršení klinického stavu – následek vzniklé NU

- **Evidence následků NU jako další vzniklé NU**

- Příklad: Pád pacienta, při němž došlo k tržnému poranění části těla (příklad tržná rána na obočí).

- NU Pád – primární vzniklá NU

- Evidence 2 x NU - NU Pád + NU Nehody a neočekávaná zranění

Chyby v souvislosti s vyplňováním výkazu L (MZ) 3-01

- NU Pád - sledováno riziko pádu**

- Chybné součty za jednotlivá rizika.
- Počet pacientů v riziku pádu celkem za PZS - záměna s pacienty v riziku pádu u nichž k pádu došlo.

Pády		
Pacient neplánovaně klesne (sesune se) k podlaze nebo povrchu (je přítomen svědek), nebo takovouto událostí záměrným pohybem.		
<input type="radio"/> nesledují pacienti dle rizika pádu <input type="radio"/> sledují podle specializací		
Pády	Č.ř.	Celkem za PZS
a	b	1
Počet celkem	11	99
Bez rizika /0-4 body/	12	26
V riziku /> 4 body/	13	68
Neznámé riziko	14	6

Pády	Č.ř.	Celkem za PZS
a	b	1
Počet celkem	11	21
Bez rizika /0-4 body/	12	0
V riziku /> 4 body/	13	160
Neznámé riziko	14	0
DENOMINÁTORY (provozně kapacitní údaje):		
Celkový počet pacientů	15	670
Z toho počet pacientů v riziku pádu	16	670
Průměrný počet lůžek	17	160
Počet NLZP na lůžko	18	3,47

Pády	Č.ř.	Celkem za PZS	Int. ob.
a	b	1	
Počet celkem	11	0	
Bez rizika /0-4 body/	12	0	
V riziku /> 4 body/	13	0	
Neznámé riziko	14	0	
DENOMINÁTORY (provozně kapacitní údaje):			
Celkový počet pacientů	15	328	
Z toho počet pacientů v riziku pádu	16	0	
Průměrný počet lůžek	17	50	
Počet NLZP na lůžko	18	1,52	

Riziko pádu pouze u pacientů, u nichž k pádu došlo.

Riziko pádu u všech hospitalizovaných pacientů bez ohledu na to, zda u nich k pádu došlo či nikoli.

Chyby v souvislosti s vyplňováním výkazu L (MZ) 3-01

- NU Pád - sledovány specializace
 - Chybné součty za jednotlivé specializace

Pády	Č.ř.	Celkem za PZS	Interní obory	Chirurgické obory	Pediatric	Psychiatrie	Intenzivní péče (JIP, ARO, IMP)	Jiné	Následná a dlouhodobá péče (LDN, NIP, DIOP)	Paliativní péče
	a	b	1	2	3	4	5	6	7	8
Počet celkem	11	201	112	20	0	0	0	8	61	0
Bez rizika /0-4 body/	12	7	6	1	0	0	0	8	0	0
V riziku /> 4 body/	13	186	106	19	0	0	0	0	61	0
Neznámé riziko	14	0	0	0	0	0	0	0	0	0

- Nejsou vyplněny příslušné denominátory (totéž u NU Dekubitus)

Pády	Č.ř.	Celkem za PZS	Interní obory	Chirurgické obory	Pediatric	Psychiatrie	Intenzivní péče (JIP, ARO, IMP)	Jiné	Následná a dlouhodobá péče (LDN, NIP, DIOP)	Paliativní péče
	a	b	1	2	3	4	5	6	7	8
Počet celkem	11	145	113	18	2	0	0	3	9	0
Bez rizika /0-4 body/	12	22	13	9	0	0	0	0	0	0
V riziku /> 4 body/	13	114	93	9	2	0	0	1	9	0
Neznámé riziko	14	9	7	0	0	0	0	2	0	0
DENOMINÁTORY (provozně kapacitní údaje):										
Celkový počet pacientů	15	18808	5759	8517			1135	0	379	0
Z toho počet pacientů v riziku pádu	16	7888	2408	1248			1135	0	366	0
Průměrný počet lůžek	17	452	152	187			34	0	40	0
Počet NLZP na lůžko	18	0,56	0,56	0,53			2,39	0,00	0,25	0,00

Chyby v souvislosti s vyplňováním výkazu L (MZ) 3-01

- **NU Pád - sledováno riziko pádu i specializace**
 - Nevyplněno riziko pádu za jednotlivé specializace

Pády	Č.ř.	Celkem za PZS	Interní obory	Chirurgické obory	Pediatric	Psychiatrie	Intenzivní péče (JIP, ARO, IMP)	Jiné	Následná a dlouhodobá péče (LDN, NIP, DIOP)	Paliativní péče
	a	b	1	2	3	4	5	6	7	8
Počet celkem	11	145	113	18	2	0	0	3	9	0
Bez rizika /0-4 body/	12	22	13	9	0	0	0	0	0	0
V riziku /> 4 body/	13	114	93	9	2	0	0	1	9	0
Neznámé riziko	14	9	7	0	0	0	0	2	0	0
DENOMINÁTORY (provozně kapacitní údaje):										
Celkový počet pacientů	15	18808	5759	8517	3018	0	1135	0	379	0
Z toho počet pacientů v riziku pádu	16	7888								
Průměrný počet lůžek	17	452	152	187	39	0	34	0	40	0
Počet NLZP na lůžko	18	0,56	0,56	0,53	0,89	0,00	2,39	0,00	0,25	0,00

Chyby v souvislosti s vyplňováním výkazu L (MZ) 3-01

- **NU Dekubitus – sledovány specializace**
 - Chybné součty za jednotlivé specializace

Dekubity

Dekubity (proleženiny, prosezeniny, tlakové vředy či tlakové léze) jsou rány vzniklé na podkladě lokálního působení tlaku na tkáň. Velikost a hloubka dekubitu je dána vzájemnou intenzitou působení tlaku, dobou působení tlaku, celkovým stavem pacienta a vnějšími podmínkami, které hrají rovněž při vzniku dekubitu důležitou roli. Je to jakékoliv poškození kůže, které je způsobeno přímým tlakem nebo třecími silami. Dekubitus je lokalizovaná oblast buněčného poškození způsobená poruchou mikrocirkulace a z ní vyplývající hypoxie. Je nutno ji odlišit od poškození kožního krytu v důsledku vlhka (opruzenina, inkontinenční dermatitida) či jiné etiologie.

sleduji podle specializací

	Č.ř.		Celkem za PZS	Interní obory	Chirurgické obory	Pediatric	Psychiatrie	Intenzivní péče (JIP, ARO, IMP)	Následná a dlouhodobá péče (LDN, NIP, DIOP)	Paliativní péče
a	b		1	2	3	4	5	6	7	8
Počet pacientů s dekubitem/y celkem	19		62	23	16	0	0	2	19	12
Počet pacientů s dekubitem/y vzniklým/y v ZZ	20	<input checked="" type="checkbox"/> nesleduji								
Počet pacientů s dekubitem/y vzniklým/y mimo ZZ	21	<input checked="" type="checkbox"/> nesleduji								

Chyby v souvislosti s vyplňováním výkazu L (MZ) 3-01

- NU Dekubitus – sledován počet pacientů s dekubitem vzniklým v a mimo ZZ – celkem za PZS a za jednotlivé specializace
 - Chybné součty celkem za PZS a jednotlivé specializace

Dekubity										
Dekubity (proleženiny, prosezeniny, tlakové vředy či tlakové léze) jsou rány vzniklé na podkladě lokálního působení tlaku na tkáň. Velikost a hloubka dekubitu je dána vzájemnou intenzitou působení tlaku, dobou působení tlaku, celkovým stavem pacienta a vnějšími podmínkami, které hrají rovněž při vzniku dekubitu důležitou roli. Je to jakékoliv poškození kůže, které je způsobeno přímým tlakem nebo třecími silami. Dekubitus je lokalizovaná oblast buněčného poškození způsobená poruchou mikrocirkulace a z ní vyplývající hypoxie. Je nutno ji odlišit od poškození kožního krytu v důsledku vlhka (opruzenina, inkontinenční dermatitida) či jiné etiologie.										
<input checked="" type="checkbox"/> sledují podle specializací										
	Č.ř.		Celkem za PZS	Interní obory	Chirurgické obory	Pediatric	Psychiatrie	Intenzivní péče (JIP, ARO, IMP)	Následná a dlouhodobá péče (LDN, NIP, DIOP)	Paliativní péče
a	b		1	2	3	4	5	6	7	8
Počet pacientů s dekubitem/y celkem	19		62	23	16	0	0	2	19	12
Počet pacientů s dekubitem/y vzniklým/y v ZZ	20	<input type="checkbox"/> nesledují	14	3	2	0	0	0	8	3
Počet pacientů s dekubitem/y vzniklým/y mimo ZZ	21	<input type="checkbox"/> nesledují	48	20	14	0	0	2	11	9

Chyby v souvislosti s vyplňováním výkazu L (MZ) 3-01

- NU Dekubitus - sledováno riziko vzniku dekubitů a počet pacientů nad 65 let za jednotlivé specializace

– Chybné součty za jednotlivé specializace

– Nevyplněny některé specializace

Dekubity

Dekubity (proleženiny, prosezeniny, tlakové vředy či tlakové léze) jsou rány vzniklé na podkladě lokálního působení tlaku na tkáň. Velikost a hloubka dekubitu je dána vzájemnou intenzitou působení tlaku, dobou působení tlaku, celkovým stavem pacienta a vnějšími podmínkami, které hrají rovněž při vzniku dekubitu důležitou roli. Je to jakékoliv poškození kůže, které je způsobeno přímým tlakem nebo třecími silami. Dekubitus je lokalizovaná oblast buněčného poškození způsobená poruchou mikrocirkulace a z ní vyplývající hypoxie. Je nutno ji odlišit od poškození kožního krytu v důsledku vlhka (opruzenina, inkontinenční dermatitida) či jiné etiologie.

● sleduji podle specializací

	Č.ř.		Celkem za PZS	Interní obory	Chirurgické obory	Pediatric	Psychiatrie	Intenzivní péče (JIP, ARO, IMP)	Následná a dlouhodobá péče (LDN, NIP, DIOP)	Paliativní péče
a	b		1	2	3	4	5	6	7	8
Počet pacientů s dekubitem/y celkem	19		146	37	7	0	0	2	57	43
Počet pacientů s dekubitem/y vzniklým/y v ZZ	20	○ nesleduji	62	19	3			0	37	3
Počet pacientů s dekubitem/y vzniklým/y mimo ZZ	21	○ nesleduji	84	18	4			2	20	40

DENOMINÁTORY (provozně kapacitní údaje):

Celkový počet pacientů	22		3035	1831	470			70	534	130
Z toho počet pacientů v riziku vzniku dekubitu	23	○ nesleduji	1912	745				58	407	130
Z toho počet pacientů nad 65 let	24	○ nesleduji	1215					42	346	107
Průměrný počet lůžek	25		180	46	18			4	96	15
Počet NLZP na lůžko	26		0,41	0,44	0,36			6,70	0,38	0,18

Chyby při vyplňování výkazu L (MZ) 3-01

- **Denominátory**

- celkový počet pacientů, průměrný počet lůžek, počet NLZP na lůžko

– V případě odevzdání za specializace jsou
 – chybné součty u celkového počtu pacientů a průměrného počtu lůžek

– Počet NLZP na lůžko nepřepočítán na lůžko, započítávání sanitáři a ošetřovatelé

Pády	Č.ř.	Celkem za PZS	Interní obory	Chirurgické obory
	a	b	1	2
Počet celkem	11	938		
Bez rizika /0-4 body/	12			
V riziku /> 4 body/	13			
Neznámé riziko	14			

DENOMINÁTORY (provozně kapacitní údaje):

Celkový počet pacientů	15	117		
Z toho počet pacientů v riziku pádu	16			
Průměrný počet lůžek	17	78		
Počet NLZP na lůžko	18	49,00		

Pády	Č.ř.	Celkem za PZS	Interní obory	Chirurgické obory
	a	b	1	2
Počet celkem	11	21		
Bez rizika /0-4 body/	12	0		
V riziku /> 4 body/	13	160		
Neznámé riziko	14	0		

DENOMINÁTORY (provozně kapacitní údaje):

Celkový počet pacientů	15	670		
Z toho počet pacientů v riziku pádu	16	670		
Průměrný počet lůžek	17	160		
Počet NLZP na lůžko	18	3,47		

Chyby při vyplňování výkazu L (MZ) 3-01

• Denominátory - akutní péče

– V případě odevzdání specializací Následná a dlouhodobá péče a Paliativní péče u NU Pád a NU Dekubitus nevyplněn počet NLZP na lůžko za akutní péči.

	Č.ř.		Celkem za PZS	Interní obory	Chirurgické obory	Pediatric	Psychiatrie	Intenzivní péče (JIP, ARO, IMP)	Následná a dlouhodobá péče (LDI, MIP, DIOP)	Paliativní péče
a	b		1	2	3	4	5	6	7	8
Počet pacientů s dekubitem/y celkem	19		103	11	0	0	0	6	86	0
Počet pacientů s dekubitem/y vzniklým/y v ZZ	20	<input type="radio"/> nesleduji	53	7				3	43	
Počet pacientů s dekubitem/y vzniklým/y mimo ZZ	21	<input type="radio"/> nesleduji	50	4				3	43	

DENOMINÁTORY (provozně kapacitní údaje):

Celkový počet pacientů	22		1750	891				129	730	
Z toho počet pacientů v riziku vzniku dekubitu	23	<input type="radio"/> nesleduji	625	71				47	507	
Z toho počet pacientů nad 65 let	24	<input checked="" type="radio"/> nesleduji								
Průměrný počet lůžek	25		103	18				4	81	
Počet NLZP na lůžko	26		0,60	0,40				1,20	0,60	

DENOMINÁTORY (provozně kapacitní údaje) PRO OSTATNÍ NEŽÁDOUCÍ UDÁLOSTI

	Č.ř.	Celkem za PZS	Akutní péče
a	b	1	2
Celkový počet pacientů	27	1750	
Průměrný počet lůžek	28	103	
Počet NLZP na lůžko	29	0,60	

Chyby při vyplňování výkazu L (MZ) 3-01

- **Ostatní NU**

- Neoznačena volba "nesleduji" ani nevyplněn počet NU

Zdroje / management organizace

Management organizace zahrnuje zejména nastavení celého systému řízení, hodnot a pravidel organizace, nastavení organizační struktury, řízení zdrojů, procesů a výkonnosti. Je to oblast průřezová, používají se v ní metody strategického řízení, metody z oblasti kvality a řízení efektivnosti a další. NU v managementu zahrnují pochybení v předávání dat, nesdílení informací apod., které ve svém důsledku vedou ke vzniku nežádoucí události.

nesleduji

Počet celkem	41	
--------------	----	--

Neočekávané zhoršení klinického stavu

Neočekávané zhoršení klinického stavu pacienta zahrnují situace, které mají za následek trvalé poškození nebo úmrtí pacienta. Za neočekávaná zhoršení klinického stavu pacienta jsou považována i ta zhoršení, u nichž není dosud známo, zdali bylo možné se jim vyhnout. Nejedná se tedy o stavy, u nichž bylo možno předpokládat, že v ně klinický stav pacienta vyústí.

nesleduji

Počet celkem	42	
--------------	----	--

Jiné NU

Jakýkoli incident, který nelze zařadit do žádné z uvedených kategorií a typů a je nezbytné jej uvést samostatně. Popis NU je v tomto případě nezbytné uvést ve volném textu.

nesleduji

Počet celkem	43	
--------------	----	--

Popis jiných NU:

--

Chyby při vyplňování výkazu L (MZ) 3-01

- **NU Jiné**

- Uveden počet, ale chybí jejich popis (např. Infekce spojené se zdravotní péčí (HAI – Hospital acquired infection – Healthcare associated infections) nebo pracovní úrazy)
- Počet v popisu neodpovídá uvedenému počtu NU Jiné v poli výše
- Uváděny typy NU, které jsou zařaditelné do jiné kategorie (např. krádeže, svévolný odchod apod.)

Jiné NU

Jakýkoli incident, který nelze zařadit do žádné z uvedených kategorií a typů a je nezbytné jej uvést samostatně. Popis NU je v tomto případě nezbytné uvést ve volném textu.

nesledují

Počet celkem	43	5
--------------	----	---

Popis jiných NU:

1 x krádež, 2 x svévolný odchod

Odborné setkání zástupců Poskytovatelů zdravotních služeb (PZS) k tématu
„Systém hlášení nežádoucích událostí“

PŘÍPADY Z PRAXE – Ing. Kapias

DISKUSE



1. Interaktivní vizualizace
2. Chyby při odevzdávání dat - dotazy

DĚKUJEME ZA POZORNOST

Závěr - shrnutí plánů a úkoly

- Pracovní skupina
- Nové možnosti vizualizace dat
- Rozšíření sledování dat (nové NU)
- Metodická podpora kontinuálně